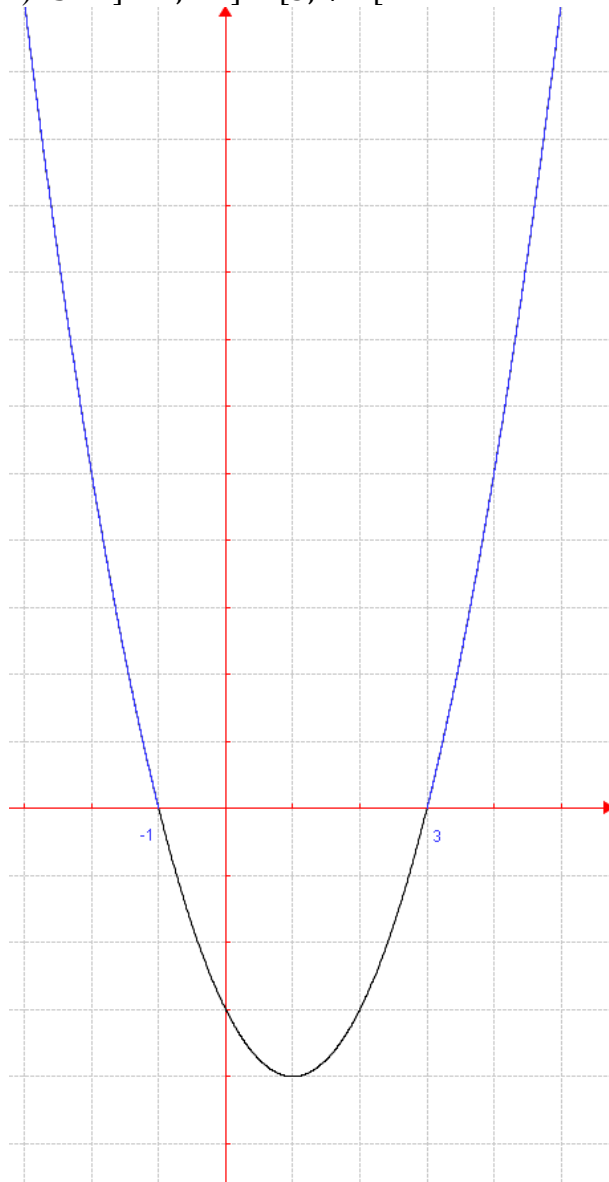


DM n° 1

Exercice 65 page 44

- 1) a) Les antécédents de 0 sont -1 et 3  
b) On calcule  $k(-1) = (-1)^2 - 2(-1) - 3 = 1 + 2 - 3 = 0$   
Donc -1 est bien un antécédent de 0  
On calcule  $k(3) = 3^2 - 2(3) - 3 = 9 - 6 - 3 = 0$   
Donc 3 est bien un antécédent de 0 .

2)  $S = ]-\infty; -1] \cup [3; +\infty[$



- 3)  $Df = ]-\infty; -1] \cup [3; +\infty[$  car la racine existe si l'expression située sous cette racine est positive donc on doit résoudre l'inéquation de la question 2