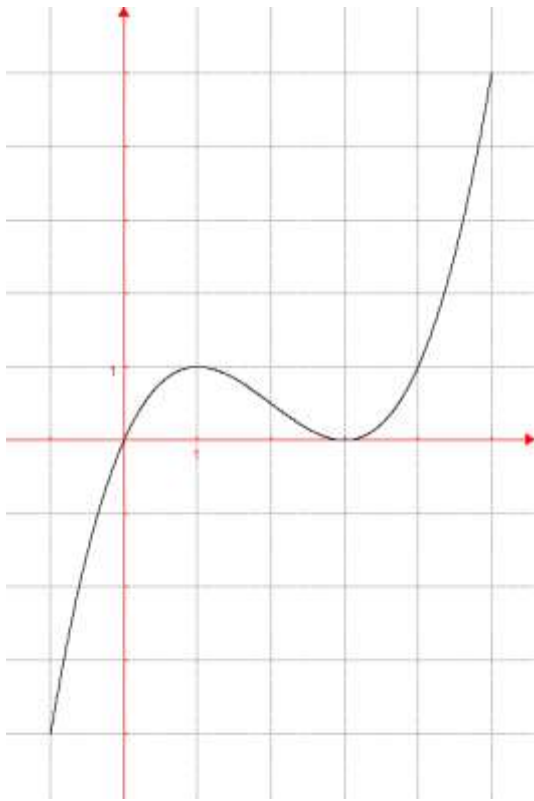


Devoir maison n° 8 groupe loups



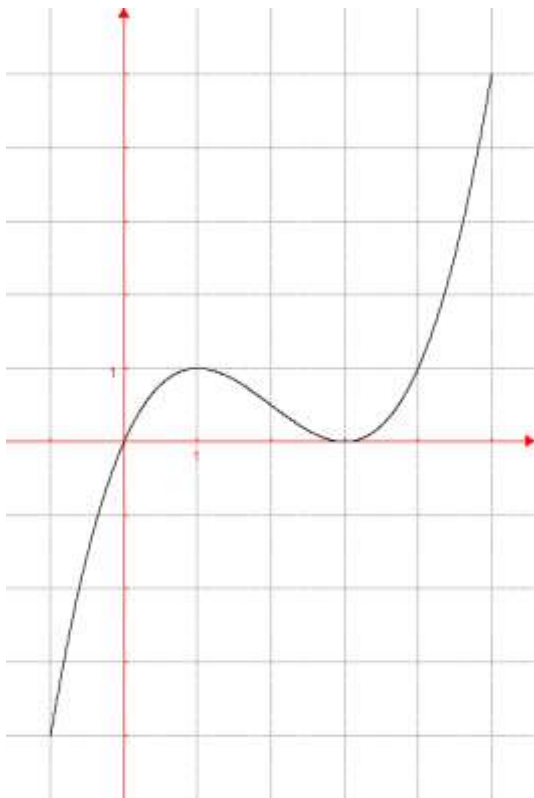
On appelle  $f$  la fonction dont on donne la représentation graphique dans un repère orthonormé

- 1) Donner l'ensemble de définition de  $f$
- 2) Déterminer l'image de 4 par  $f$
- 3) Déterminer  $f(5)$
- 4) Déterminer le(s) antécédents de 1 par  $f$
- 5) Résoudre graphiquement  $f(x) = 0$
- 6) Résoudre graphiquement  $f(x) < 1$
- 7) Donner le tableau de variations de  $f$
- 8) Parmi les expressions suivantes, laquelle peut correspondre à  $f$ ? Justifier.

a)  $0,25x(5x - 1)$       b)  $0,25x(x - 3)^2$

---

Devoir maison n° 8 groupe loups



On appelle  $f$  la fonction dont on donne la représentation graphique dans un repère orthonormé

- 1) Donner l'ensemble de définition de  $f$
- 2) Déterminer l'image de 4 par  $f$
- 3) Déterminer  $f(5)$
- 4) Déterminer le(s) antécédents de 1 par  $f$
- 5) Résoudre graphiquement  $f(x) = 0$
- 6) Résoudre graphiquement  $f(x) < 1$
- 7) Donner le tableau de variations de  $f$
- 8) Parmi les expressions suivantes, laquelle peut correspondre à  $f$ ? Justifier.

a)  $0,25x(5x - 1)$       b)  $0,25x(x - 3)^2$