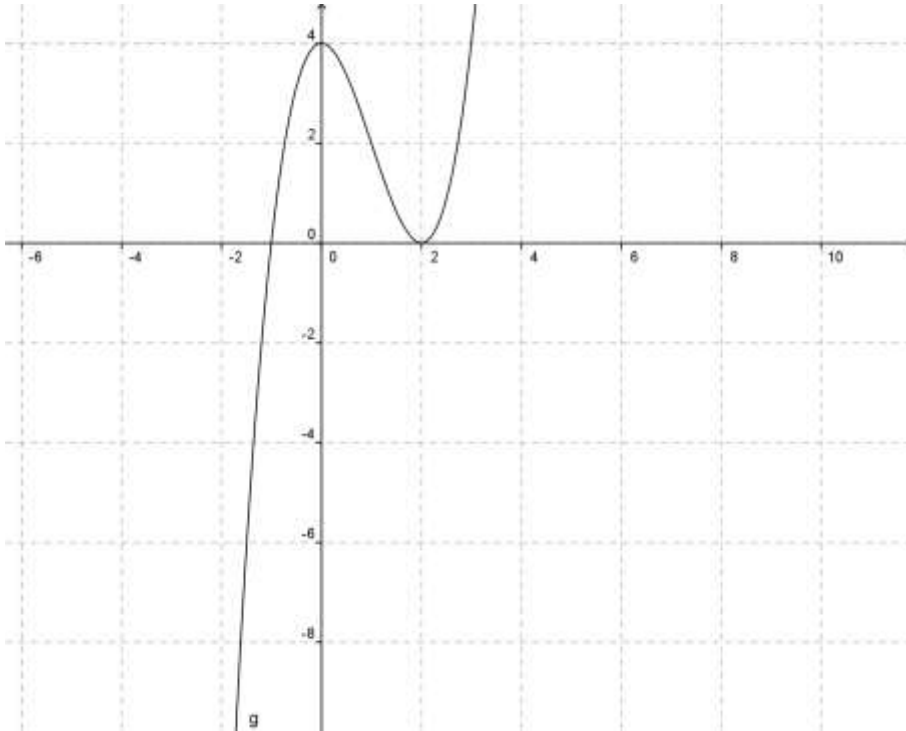


Exercice : résoudre graphiquement $f(x) < 2$



Mémo :

On travaille avec la courbe de f
La solution est donnée avec des intervalles

④ Etape n° 1

On trace la droite horizontale passant par 2

④ Etape n° 2

Surligne les morceaux de la courbe qui sont au-dessus de cette droite

④ Etape n° 3

Surligne sur l'axe des abscisses les intervalles qui correspondent aux morceaux de la courbe surlignés .

④ Etape n° 4

Ecris la solution en donnant les intervalles