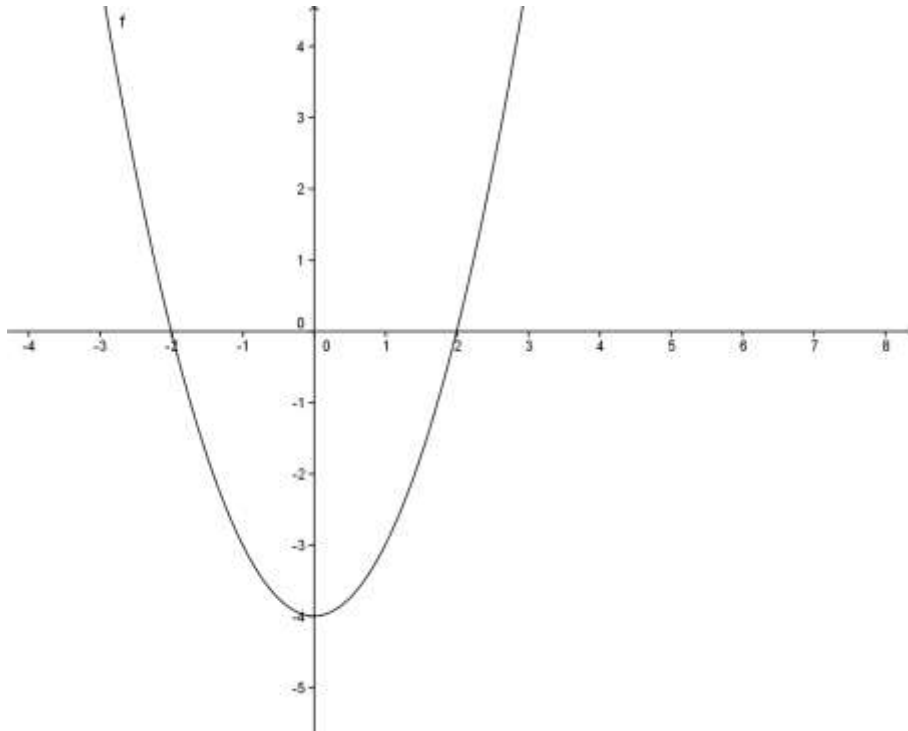


Exercice : résoudre graphiquement $f(x) = 2$



Mémo :

On va travailler sur la courbe
La solution doit être une phrase

⊙ Etape n° 1

Trace la droite horizontale passant par 2

⊙ Etape n° 2

Dessine les points d'intersection entre la droite et la courbe
Attention de ne pas en oublier !

⊙ Etape n° 3

Lis les x correspondants à ces points . Ecris les sur le dessin .

⊙ Etape n° 4

Ecris sur ta copie les valeurs de x que tu as trouvées : c'est la solution